

# Flexibler Schalldämpfer - Typ FSD 1000

## Technische Information

### EINSATZBEREICH

Der flexible Schalldämpfer FSD 1000 findet seinen Einsatz in Lüftungsanlagen zwecks Reduzierung der Strömungsgeräusche. Der Schalldämpfer muss möglichst nahe an den Anschlussstutzen eines Lüftungsgerätes montiert werden. Je ein Schalldämpfer muss in die Zuluft- und in die Abluftleitung montiert werden. Wird die Fortluft z.B. über eine Außenwand mit geringem Abstand zu einem Nachbargrundstück weggeleitet, ist auch ein Schalldämpfer in der Fortluftleitung vorzusehen.

### EIGENSCHAFTEN UND AUFBAU

Im luftführenden Bereich des flexiblen Schalldämpfers FSD 1000 befindet sich ein Fliesstoff mit Endlosfasern. Hierdurch ist sichergestellt, dass keine Faserablösung stattfindet und keine Partikel aus der Konstruktion in den Luftstrom gelangen. Im Konstruktionsaufbau des Schalldämpfers ist eine 25 mm starke Woll-Isolierschicht als thermische und akustische Dämmung eingebettet. Der robuste aber trotzdem flexible Außenmantel besteht aus reißfestem Aluminium-Laminat. Der Schalldämpfer FSD 1000 ist beidseitig mit metallischen Nippeln aus galvanisiertem Stahl versehen.

Zur sicheren und dichten Verbindung befinden sich Gummilippendichtungen an den Nippel-Stutzen. Der Anschluss ist entsprechend EN 1506 ausgeführt.

### TECHNISCHE DATEN

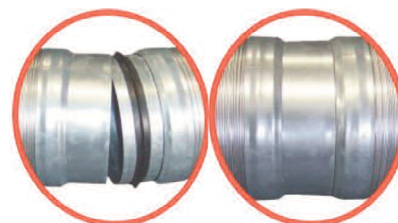
Farbe: Aluminium

Temperaturbereich: - 30°C bis + 140°C

Betriebsdruck: max. 2000 Pa

Luftgeschwindigkeit: max. 10 m/s

Baulänge voll ausgezogen: 1 m



Schalldämpfer FS 1000 mit 25 mm akustischer u. thermischer Dämmung												
Dn (mm)	L (m)	Schalldämpfung, dB bei Mittenfrequenz in Hz								Di (dB)	Typ	Artikelnummer
		63	125	250	500	1000	2000	4000	8000			
125	1	11,7	18,9	32,4	29,9	28,8	34,5	40,9	24,5	32	FSD 125/1000	415105
150	1	12,2	10,9	29,7	30,1	29	38,3	34,6	20,4	32	FSD 150/1000	415106
180	1	15,1	18,7	29,6	24,9	23	31,4	23,6	14,6	27	FSD 180/1000	415107
Ergänzungen und technische Änderungen vorbehalten!												

### INSTALLATION GANZ EINFACH



ANSCHLUSS EINE SEITE

AUSZIEHEN

ANPASSEN

ANSCHLUSS GEGENSEITE



**Climate Systems**